

COMPAÑÍA
DE BALLET
CLÁSICO
DE PUEBLA

DIR. BARDO CARDONA

II

FESTIVAL INTERNACIONAL

Ballet Clásico de Puebla



Del

31 DE JULIO

al

5 DE AGOSTO



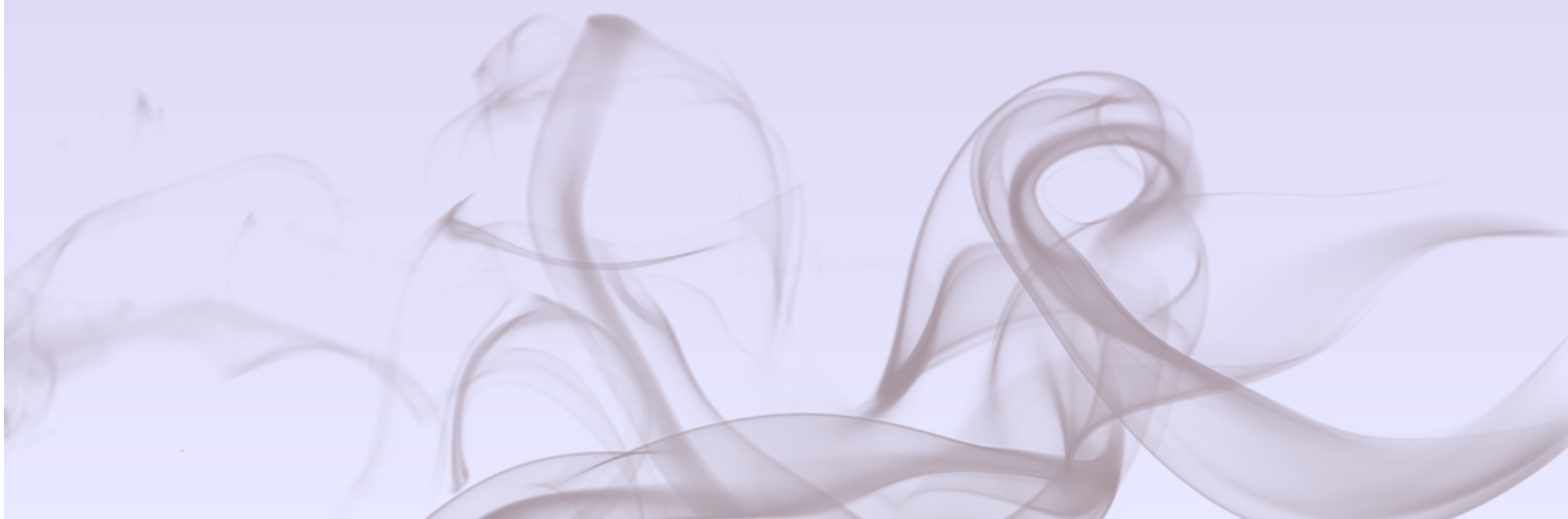
GRAND PRIX
BALLET
CLÁSICO
DE PUEBLA

2 0 2 3



GRAND PRIX
BALLET
CLÁSICO
DE PUEBLA
2 0 2 3

El Grand Prix Ballet Clásico de Puebla es una plataforma que busca potenciar a los bailarines incentivándolos con la oportunidad de ganar becas y estímulos que les ayuden a continuar sus estudios y su carrera profesional.



INFORMACIÓN GENERAL

La competencia está abierta a bailarines de todas las nacionalidades en: solos de danza clásica, pas de deux y ensambles coreográficos.

Los participantes pueden entrar en la competencia como parte de una escuela o como participantes independientes.

- **Categorías:**

- A: 6 a 8 años
- B: 9 a 11 años
- C: 12 a 14 años
- D: 15 a 17 años
- E: 18 a 21 años

- **Fechas:**

La competencia se llevará a cabo el 3 y 4 de Agosto de 2023.



CATEGORÍAS

- **CATEGORÍA A (6 A 8 AÑOS)**

-Variación libre (no repertorio).

-Duración mínima de 1 minuto y máximo de 1:30 minutos.

-Zapatillas de media punta.

-Los pasos para ubicar el nivel técnico son:

Battement tendu en todas las posiciones / dégagé / Demi plié en 1era y 2da posición / port de bras / relevé en dos piernas / cou de pied y passé / una pirouette en dehors / temps lié a terre en avant y en arrière / sautés en 1^a y 2^a posición / pas de bourrée /soubresaut /changement / petit échappé / polka / temps / petit jetés / assemblé / galop.

- **CATEGORÍA B (9 A 11 AÑOS)**

-Variación libre (no repertorio).

-Duración mínima 1 minuto y máximo 2 minutos.

-Zapatillas de media punta.

-Los pasos para ubicar el nivel técnico son:

Temps lié à terre, en avant y en arrière / chassé en croix / développé / enveloppé/ 1er y 2° arabesque en l'air / promenade a passé / battement fondu en l'air / pirouette en dehors y en dedans/ pas balancé / glissade-assemblé en todas las direcciones / changement / soubresaut / échappé en croix / jeté sauté/ temps levé sauté en arabesque / sissonne simple (ordinaire) / pas de bourrée en todas sus formas / sissonne ouverte y fermée en croix / pas de chat.

CATEGORÍAS

- **CATEGORÍA C (12 A 14 AÑOS)**

- Variación de repertorio (1era ronda) y variación libre (2da ronda).
- Duración mínima de 1:30 minutos y máximo 2 minutos para variación libre.
- Zapatillas de media punta o zapatilla de puntas.
- Los pasos para ubicar el nivel técnico son:

MUJERES: Développé / temps lié en l'air / pirouette doble en dehors y en dedans / demi grand rond de jambe en l'air / promenade en todas las posiciones en dehors y en dedans/ grand battement / contretemps / piqué soutenu en tournant / sissonne ouverte y fermée en croix / pas de chat / pas de basque glissé y sauté / assemblé battu / changement battu / entrechat quatre / échappé battu (al abrir o al cerrar)/ jeté sauté battu / sissonne en croix.

Puntas: Relevé de dos a dos pies / relevé de dos a un pie / pirouette en dehors y en dedans / piqué a cou de pied y a passé / pas de bourrée suivi / piqué soutenu en tournant.

VARONES (ejercicios adicionales): tour(s) en l'air / assemble en tournant / entrechat trois / grand jeté

NOTA: se permitirá modificar ligeramente la coreografía de repertorio clásico, de acuerdo al nivel técnico del participante.

CATEGORÍAS

CATEGORÍA D (15 A 17 AÑOS)

- Variación de repertorio clásico (1era ronda) y variación libre (2da ronda).
- Duración mínima de 1:30 minutos y máximo 2 minutos para variación libre
- Zapatillas de puntas para las mujeres (obligatorio en ambas variaciones)
- Los pasos para ubicar el nivel técnico son:

MUJERES: Pirouette doble en dehors / pirouette doble en dedans / fouettes en tournant / fouettes italianos / grandes giros en attitude, arabesque / chaînés / grand fouetté / piqué en arabesque y attitude / piqué pirouette en dedans y en dehors / chaînés

entrechat trois / assemblé battu / saut de chat / tour entrelacé / sissones / grand jeté en avant / pas ballonné / pas de bourrée en tournant.

VARONES: Pirouettes a la seconde / cabriole / doble tours en l'air / doble saut de basque / manège de jeté en tournant / sissones.

CATEGORÍAS

CATEGORÍA E (18 A 21 AÑOS)

- Variación de repertorio clásico (1era ronda) y variación libre (2da ronda).
- Duración mínima de 1:30 minutos y máximo 2 minutos para variación libre
- Zapatillas de puntas para las mujeres (obligatorio en ambas variaciones)
- Los pasos para ubicar el nivel técnico son:

MUJERES: Pirouette doble en dehors / pirouette doble en dedans / fouettes en tournant / fouettes italianos / renversé / grandes giros en attitude, arabesque / chainés / grand fouetté / piqué en arabesque y attitude / piqué pirouette en dedans y en dehors / chainés / entrechat trois / assemblé battu / fouetté sauté / saut de chat / tour entrelacé / tour jeté / grand fouetté sauté / temps de flèche / temps de poisson / saut de chat

VARONES: Doble pirouette en dehors y en dedans / doble saut de basque en tournant / doble tour en l'air / fouetté sauté / cabriole / entrechat six / grand pirouette á la seconde seguido con pequeños saltos ó a relevé / brisé volé / grand jeté en manège.

CATEGORÍAS

CATEGORÍAS D y E MODALIDAD PAS DE DEUX

Los concursantes deberán presentar un Pas de Deux del repertorio clásico tradicional. ES OBLIGATORIO PRESENTAR EL PAS DE DEUX COMPLETO CON VARIACIONES Y CODA. Es una sola vuelta.

Los concursantes de esta modalidad, podrán pertenecer o no a la misma categoría, en cualquiera de los casos serán evaluados por la categoría según la edad que le corresponda a cada ejecutante.



INSCRIPCIÓN

1-Realizar pago

- \$5000 MXN preventa (hasta el 30 de Junio).
- \$7000 MXN venta (del 1° de Julio hasta alcanzar el limite de cupo).
- \$2500 MXN maestros y ensayadores.

Realizar el pago mediante depósito o transferencia a la cuenta:

Cuenta CLABE	014650567849537901
Número de cuenta	56784953790
Tarjeta asociada	5579 1002 7776 0987

Banco: Santander
Beneficiario: Bardo Cardona

Utilizando como concepto de pago la categoría y el nombre completo del participante. El pago se podrá realizar en dos exhibiciones.

-NOTA: El depósito del pago no es reembolsable.

2- Realizar inscripción en la liga:

<https://forms.gle/qEotbhjQFN4pzKbm9>

En este registro se deben adjuntar su comprobante de pago, una identificación oficial), ambas en formato PDF. Del mismo modo, adjuntar la música en formato MP3 con nombre: Categoría_nombrecompleto_nombredelacoreografía.

DESARROLLO Y BASES

- **Registro**

-Lunes 31 de Julio: Los participantes deberán traer su número de folio (que se les hará llegar a su correo electrónico después de hacer su registro correctamente). Durante el registro se les entregará su gafete de acceso al teatro y su boleto para la gala de clausura.

- **Primera ronda**

-Jueves 3 de Agosto: Categorías A y B presentarán su variación libre. Categorías C, D y E presentarán su variación de repertorio. Los puntajes mas altos pasaran a la segunda ronda.

- **Segunda ronda**

-Viernes 4 de Agosto: Categorías A y B presentarán nuevamente su variación libre. Categorías C, D y E presentarán su variación libre. En esta ronda se determinarán los lugares para los finalistas 1ro, 2do y 3ro.

- **Gala de clausura**

-Sábado 5 de Agosto: Gala de clausura

-Sábado 5 de Agosto: todos los laureados deberán estar presentes en el escenario para recibir los diferentes premios de cada categoría.

REGLAMENTO

- Los bailarines deberán seleccionar su variación del repertorio clásico tradicional.
- Las variaciones serán presentadas con vestuario libre según considere el maestro ensayador o coreógrafo.
- Queda prohibido realizar elementos de acrobacia, gimnasia y circo en la variación libre y será motivo de descalificación.
- Se podrán usar accesorios de utilería de fácil manejo.
- Queda prohibido utilizar objetos/utilería que deterioren el escenario, como talco, agua, pluma, diamantina, confeti, etc., y será motivo de descalificación.
- Los concursantes deberán portar una USB con la música de sus variaciones.
- Si la variación seleccionada requiere permiso del coreógrafo, será responsabilidad del participante presentarlo.
- Únicamente podrá acceder a los vestidores o camerinos el maestro ensayador registrado en el formulario de inscripción para maestros y ensayadores.
- Por cada concursante registrado se le entregará un gafete con acceso al evento.
- Clases magistrales: 31 de Julio al 5 de Agosto.

REGLAMENTO

- El Festival Internacional de Ballet Clásico tendrá el derecho de tomar fotos y video durante el evento, esto incluye clases magistrales, ensayos, presentaciones o cualquier otra actividad organizada por el festival para su uso de difusión y promoción.
- El Festival no es responsable de pérdidas materiales, lesiones o accidentes durante el evento.
- En caso de haber daños materiales dentro de las instalaciones ocasionado por uno de los presentes deberá pagar los daños causados.
- En caso de no seguir el presente reglamento, el comité organizador y el jurado podrá descalificar al participante.
- En caso de fuerza mayor, el comité organizador del Festival podrá realizar cambio de horarios y en alguna situación no prevista podrá modificar cualquier otra base estipulada en la presente convocatoria.
- Queda prohibido grabar o tomar fotos con o sin flash durante las competencias y presentaciones.
- Los datos personales son confidenciales y solo se utilizarán para tener contacto con el concursante, maestro o persona responsable.
- Les recomendamos a todos los participantes y padres de familia que nos sigan en nuestras redes sociales Instagram “Compañía Ballet Clásico Puebla” para cualquier actualización o ultimas novedades.

ENSAMBLES COREOGRÁFICOS

- La competencia de ensambles se realizará en una ronda única.
- Podrán participar coreógrafos amateurs o profesionales de cualquier nacionalidad.
- La coreografía tendrá una duración mínima de 2 minutos y no mayor a 4 minutos.
- El número mínimo de ejecutantes en la coreografía será de 2 y un máximo de 12.
- Únicamente se podrán usar elementos de utilería ligeros, de fácil manejo y que el mismo grupo pueda poner y quitar del escenario.
- Las coreografías podrán ser de estilo clásico, contemporáneo o neoclásico.
- La competencia se realizará el jueves 3 de Agosto.



INSCRIPCIÓN ENSAMBLES COREOGRÁFICOS

1-Realizar pago

EL PAGO ES INDIVIDUAL. CADA PARTICIPANTE DEBERÁ CUBRIR LA CUOTA ESTABLECIDA, LA CUAL INCLUYE ACCESO TOTA AL FESTIVAL.

- \$5000 MXN preventa (hasta el 30 de Junio).
- \$7000 MXN venta (del 1° de Julio hasta alcanzar el limite de cupo).
- \$2500 MXN maestros y ensayadores.

Realizar el pago mediante depósito o transferencia a la cuenta:

Cuenta CLABE	014650567849537901
Número de cuenta	56784953790
Tarjeta asociada	5579 1002 7776 0987

Banco: Santander
Beneficiario: Bardo Cardona

Utilizando como concepto: Nombre del participante y nombre de la coreografía. El pago se podrá realizar en dos exhibiciones.

-NOTA: El depósito del pago no es reembolsable.

2- Realizar inscripción en la liga:

<https://forms.gle/kbPar8R86RH5U8tL8>

3-El encargado del ensamble deberá adjuntar el archivo de su música.

CALIFICACIÓN Y PREMIOS

- El jurado evaluará al participante o ensamble coreográfico en cada una de las rondas. Se calificará la técnica, musicalidad, estilo, figura, proyección artística y nivel técnico, el cual deberá ser adecuado a su categoría. Rebasar más allá del nivel técnico de la categoría no aumenta el puntaje.
- Del promedio de la suma de la primera y segunda ronda (solos y pas de deux) se obtendrá la calificación final y con eso el resultado de los ganadores.
- Los varones serán calificados de forma independiente a las mujeres.
- Todo concursante y maestro ensayador obtendrá constancia de participación.
- Se otorgarán primero, segundo y tercer lugar por categoría.
- Habrá premios y becas que se otorgarán a criterio del jurado.
- El ganador del Gran Prix Ballet Clásico de Puebla se llevará además de su medalla y becas, un estímulo por 500 dólares.

Cabe mencionar que todos los participantes del Festival compitan o no, tienen acceso a la zona VIP para disfrutar de la Gala de Clausura.

En nombre del comité organizador les deseamos mucha suerte y les agradecemos por participar en nuestra 1era Premiación Gran Prix Ballet Clásico de Puebla.

CONTACTO

Correo:

festivalpuebla@gmail.com

Redes sociales:

Compañía Ballet Clásico Puebla

